



# **BASE DE DATOS ESTATAL DE PERSONAS CON DISCAPACIDAD**

**(Informe a 31/12/2009)**

Madrid, 20 de octubre de 2011  
**SUBDIRECCIÓN GENERAL DE PLANIFICACIÓN,  
ORDENACIÓN Y EVALUACIÓN**

# ÍNDICE

- **Introducción.**
- **Personas valoradas. Distribución según CC.AA. y Provincia.**
- **Personas con grado de discapacidad reconocido igual o mayor al 33%. Distribución según CC.AA y Provincia.**
- **Personas valoradas. Distribución según CC.AA y tipo de primera deficiencia.**
- **Personas con grado de discapacidad reconocido igual o mayor al 33%. Distribución según tipo de primera deficiencia.**
- **Personas con grado de discapacidad reconocido igual o mayor al 33%. Distribución según tramos de edad.**
- **Personas valoradas. Distribución según tramos de grado (datos absolutos y porcentuales).**
- **Personas con grado de discapacidad reconocido igual o mayor al 33%. Distribución según tramos de edad y grado.**

## **BASE DE DATOS ESTATAL DE PERSONAS CON DISCAPACIDAD**

---

### **Ámbito**

La información recogida actualmente en la base de datos es la relativa al total de la gestión de valoraciones en las distintas Comunidades Autónomas que conforman el Estado Español, incluidas las Ciudades Autónomas de Ceuta y Melilla.

### **Contenido**

Actualización a diciembre de 2009, integrada por los datos aportados por todas las CC. AA., a los que se les ha aplicado control de vivencia mediante su cruce con fichero histórico de personas fallecidas facilitado por el INE, resultando un total de 2.969.491 registros correspondientes a las personas que les ha sido valorado su grado de discapacidad.

El colectivo de personas que han resultado con un grado de discapacidad igual o superior al 33 % y como tal con la consideración de personas en situación de discapacidad, es de 2.431.621.

Dichos datos se recogen, más adelante en estadísticas, agrupados por intervalos de gravedad de la discapacidad y tomando en consideración las variables: sexo, edad, deficiencia y ámbito geográfico.

### **Clasificación de la deficiencia que incorpora**

En 1991 el entonces Instituto Nacional de Servicios Sociales (Insero), y para el tratamiento informático de la información contenida en los expedientes de valoración, elaboró Códigos de Deficiencia, Diagnóstico y Etiología, con los que ordenar las condiciones de salud que pueden derivar en reconocimiento de grado de discapacidad.

El concepto de deficiencia es el mismo con el que la Clasificación Internacional del Funcionamiento de la Discapacidad y de la Salud (CIF/OMS-2001) define el primer nivel de consecuencias de la enfermedad, si bien fue necesario adaptar la estructura de la OMS a la información contenida en los dictámenes que constituían en ese momento el histórico de reconocimientos.

Los códigos de deficiencias contienen un total de 105 ítems, a cada una de las cuales se le ha sido asignado un código numérico. Para facilitar el



tratamiento de los datos las deficiencias se agrupan según la estructura o funciones alteradas.

Las clases de deficiencias que resultan de esta agrupación son las siguientes:

- Osteoarticulares
- De los Sistemas Nervioso y Muscular (neuromusculares)
- Visuales
- Auditivas
- Expresivas
- Intelectual
- Mental
- De los órganos internos y de la piel
- Mixta
- Otras

Actualmente la codificación de los diagnósticos es la de la Clasificación Estadística Internacional de Enfermedades y problemas relacionados con la salud (CIE 10/OMS).



GOBIERNO  
DE ESPAÑA

MINISTERIO  
DE SANIDAD, POLÍTICA SOCIAL  
E IGUALDAD



IMSERSO

## PERSONAS VALORADAS. DISTRIBUCIÓN SEGÚN CC.AA. Y PROVINCIA

Comunidades Autónomas	Provincias	Hombres	Mujeres	Total
<b>ANDALUCÍA</b>				
	ALMERÍA	19.744	27.567	47.311
	CÁDIZ	44.817	45.875	90.692
	CÓRDOBA	24.297	22.981	47.278
	GRANADA	25.233	23.070	48.303
	HUELVA	19.933	21.192	41.125
	JAÉN	18.925	17.608	36.533
	MÁLAGA	45.219	50.315	95.534
	SEVILLA	49.635	53.694	103.329
<b>Total: ANDALUCÍA</b>		<b>247.803</b>	<b>262.302</b>	<b>510.105</b>
<b>ARAGÓN</b>				
	HUESCA	8.613	9.087	17.700
	TERUEL	3.914	2.994	6.908
	ZARAGOZA	37.256	36.882	74.138
<b>Total: ARAGÓN</b>		<b>49.783</b>	<b>48.963</b>	<b>98.746</b>
<b>ASTURIAS (PRINCIPADO DE)</b>				
	ASTURIAS	52.171	61.799	113.970
<b>Total: ASTURIAS (PRINCIPADO DE)</b>		<b>52.171</b>	<b>61.799</b>	<b>113.970</b>
<b>CANARIAS</b>				
	LAS PALMAS	24.206	26.804	51.010
	S.C. TENERIFE	19.027	29.829	48.856
<b>Total: CANARIAS</b>		<b>43.233</b>	<b>56.633</b>	<b>99.866</b>
<b>CANTABRIA</b>				
	CANTABRIA	21.813	22.864	44.677
<b>Total: CANTABRIA</b>		<b>21.813</b>	<b>22.864</b>	<b>44.677</b>
<b>CASTILLA Y LEÓN</b>				
	AVILA	7.315	7.884	15.199
	BURGOS	14.970	12.427	27.397
	LEÓN	29.542	26.802	56.344
	PALENCIA	9.585	8.456	18.041
	SALAMANCA	9.244	9.168	18.412
	SEGOVIA	5.689	6.296	11.985
	SORIA	4.106	4.963	9.069
	VALLADOLID	21.906	20.160	42.066
	ZAMORA	7.523	8.888	16.411
<b>Total: CASTILLA Y LEÓN</b>		<b>109.880</b>	<b>105.044</b>	<b>214.924</b>
<b>CASTILLA-LA MANCHA</b>				
	ALBACETE	14.402	16.881	31.283
	CIUDAD REAL	17.436	17.520	34.956
	CUENCA	7.169	9.118	16.287
	GUADALAJARA	6.954	6.717	13.671
	TOLEDO	16.173	17.209	33.382
<b>Total: CASTILLA-LA MANCHA</b>		<b>62.134</b>	<b>67.445</b>	<b>129.579</b>
<b>CATALUÑA</b>				
	BARCELONA	148.675	159.853	308.528
	GIRONA	15.009	14.020	29.029
	LLEIDA	11.603	12.573	24.176
	TARRAGONA	19.620	19.767	39.387
<b>Total: CATALUÑA</b>		<b>194.907</b>	<b>206.213</b>	<b>401.120</b>
<b>CIUDAD DE CEUTA</b>				
	CEUTA	5	3.862	9.226
<b>Total: CIUDAD DE CEUTA</b>		<b>3.862</b>	<b>5.364</b>	<b>9.226</b>

**PERSONAS VALORADAS. DISTRIBUCIÓN SEGÚN CC.AA. Y PROVINCIA**

Comunidades Autónomas	Provincias	Hombres	Mujeres	Total
<b>CIUDAD DE MELILLA</b>				
	MELILLA	4.427	6.559	10.986
<b>Total: CIUDAD DE MELILLA</b>		<b>4.427</b>	<b>6.559</b>	<b>10.986</b>
<b>COMUNIDAD VALENCIANA</b>				
	ALICANTE	27.243	34.812	62.055
	CASTELLÓN	10.453	11.531	21.984
	VALENCIA	61.743	62.686	124.429
<b>Total: COMUNIDAD VALENCIANA</b>		<b>99.439</b>	<b>109.029</b>	<b>208.468</b>
<b>EXTREMADURA</b>				
	BADAJOS	27.498	36.676	64.174
	CACERES	17.418	20.407	37.825
<b>Total: EXTREMADURA</b>		<b>44.916</b>	<b>57.083</b>	<b>101.999</b>
<b>GALICIA</b>				
	A CORUÑA	38.169	40.081	78.250
	LUGO	14.611	12.865	27.476
	OURENSE	11.078	10.772	21.850
	PONTEVEDRA	30.792	31.491	62.283
<b>Total: GALICIA</b>		<b>94.650</b>	<b>95.209</b>	<b>189.859</b>
<b>ISLAS BALEARES</b>				
	BALEARES	27.421	27.767	55.188
<b>Total: ISLAS BALEARES</b>		<b>27.421</b>	<b>27.767</b>	<b>55.188</b>
<b>MADRID (COMUNIDAD DE)</b>				
	MADRID	196.811	187.054	383.865
<b>Total: MADRID (COMUNIDAD DE)</b>		<b>196.811</b>	<b>187.054</b>	<b>383.865</b>
<b>MURCIA (REGIÓN DE)</b>				
	MURCIA	86.858	101.590	188.448
<b>Total: MURCIA (REGIÓN DE)</b>		<b>86.858</b>	<b>101.590</b>	<b>188.448</b>
<b>NAVARRA (COMUNIDAD FORAL)</b>				
	NAVARRA	23.935	18.993	42.928
<b>Total: NAVARRA (COMUNIDAD FORAL)</b>		<b>23.935</b>	<b>18.993</b>	<b>42.928</b>
<b>PAÍS VASCO</b>				
	GIPUZKOA	24.394	19.521	43.915
	ALAVA/ARABA	13.463	11.100	24.563
	BIZKAIA	43.979	33.229	77.208
<b>Total: PAÍS VASCO</b>		<b>81.836</b>	<b>63.850</b>	<b>145.686</b>
<b>RIOJA (LA)</b>				
	LA RIOJA	10.279	9.572	19.851
<b>Total: RIOJA (LA)</b>		<b>10.279</b>	<b>9.572</b>	<b>19.851</b>
<b>Total Nacional</b>		<b>1.456.158</b>	<b>1.513.333</b>	<b>2.969.491</b>

**PERSONAS CON GRADO DE DISCAPACIDAD RECONOCIDO IGUAL O MAYOR AL 33%.  
DISTRIBUCIÓN SEGÚN CC.AA. Y PROVINCIA**

Comunidad Autónoma	Provincia	Hombres	Mujeres	Total
<b>ANDALUCÍA</b>				
	ALMERÍA	14.003	21.058	35.061
	CÁDIZ	32.838	31.822	64.660
	CÓRDOBA	17.326	16.492	33.818
	GRANADA	18.918	17.373	36.291
	HUELVA	14.642	15.813	30.455
	JAÉN	13.830	13.154	26.984
	MÁLAGA	37.225	43.189	80.414
	SEVILLA	32.829	34.753	67.582
<b>Total: ANDALUCÍA</b>		<b>181.611</b>	<b>193.654</b>	<b>375.265</b>
<b>ARAGÓN</b>				
	HUESCA	6.656	7.413	14.069
	TERUEL	2.931	2.251	5.182
	ZARAGOZA	29.062	28.875	57.937
<b>Total: ARAGÓN</b>		<b>38.649</b>	<b>38.539</b>	<b>77.188</b>
<b>ASTURIAS (PRINCIPADO DE)</b>				
	ASTURIAS	44.166	54.149	98.315
<b>Total: ASTURIAS (PRINCIPADO DE)</b>		<b>44.166</b>	<b>54.149</b>	<b>98.315</b>
<b>CANARIAS</b>				
	LAS PALMAS	19.145	20.945	40.090
	S.C. TENERIFE	17.393	27.690	45.083
<b>Total: CANARIAS</b>		<b>36.538</b>	<b>48.635</b>	<b>85.173</b>
<b>CANTABRIA</b>				
	CANTABRIA	17.640	19.216	36.856
<b>Total: CANTABRIA</b>		<b>17.640</b>	<b>19.216</b>	<b>36.856</b>
<b>CASTILLA Y LEÓN</b>				
	AVILA	5.065	5.868	10.933
	BURGOS	10.803	9.445	20.248
	LEÓN	18.642	17.919	36.561
	PALENCIA	6.320	6.015	12.335
	SALAMANCA	5.815	5.876	11.691
	SEGOVIA	3.798	4.708	8.506
	SORIA	3.046	4.014	7.060
	VALLADOLID	14.683	14.045	28.728
	ZAMORA	5.084	6.573	11.657
<b>Total: CASTILLA Y LEÓN</b>		<b>73.256</b>	<b>74.463</b>	<b>147.719</b>
<b>CASTILLA-LA MANCHA</b>				
	ALBACETE	11.535	12.837	24.372
	CIUDAD REAL	12.828	13.251	26.079
	CUENCA	6.601	8.385	14.986
	GUADALAJARA	5.426	5.741	11.167
	TOLEDO	13.046	14.210	27.256
<b>Total: CASTILLA-LA MANCHA</b>		<b>49.436</b>	<b>54.424</b>	<b>103.860</b>
<b>CATALUÑA</b>				
	BARCELONA	148.675	159.853	308.528
	GIRONA	15.009	14.020	29.029
	LLEIDA	11.603	12.573	24.176
	TARRAGONA	19.620	19.767	39.387
<b>Total: CATALUÑA</b>		<b>194.907</b>	<b>206.213</b>	<b>401.120</b>

**PERSONAS CON GRADO DE DISCAPACIDAD RECONOCIDO IGUAL O MAYOR AL 33%.  
DISTRIBUCIÓN SEGÚN CC.AA. Y PROVINCIA**

Comunidad Autónoma	Provincia	Hombres	Mujeres	Total
<b>CIUDAD DE CEUTA</b>				
	CEUTA	2.955	4.276	7.231
<b>Total: CIUDAD DE CEUTA</b>		<b>2.955</b>	<b>4.276</b>	<b>7.231</b>
<b>CIUDAD DE MELILLA</b>				
	MELILLA	3.762	5.508	9.270
<b>Total: CIUDAD DE MELILLA</b>		<b>3.762</b>	<b>5.508</b>	<b>9.270</b>
<b>COMUNIDAD VALENCIANA</b>				
	ALICANTE	23.237	30.023	53.260
	CASTELLÓN	9.545	10.442	19.987
	VALENCIA	55.753	57.175	112.928
<b>Total: COMUNIDAD VALENCIANA</b>		<b>88.535</b>	<b>97.640</b>	<b>186.175</b>
<b>EXTREMADURA</b>				
	BADAJOZ	19.140	28.148	47.288
	CACERES	10.887	14.726	25.613
<b>Total: EXTREMADURA</b>		<b>30.027</b>	<b>42.874</b>	<b>72.901</b>
<b>GALICIA</b>				
	A CORUÑA	28.400	30.712	59.112
	LUGO	10.260	9.183	19.443
	OURENSE	8.438	8.447	16.885
	PONTEVEDRA	25.038	25.625	50.663
<b>Total: GALICIA</b>		<b>72.136</b>	<b>73.967</b>	<b>146.103</b>
<b>ISLAS BALEARES</b>				
	BALEARES	22.448	23.618	46.066
<b>Total: ISLAS BALEARES</b>		<b>22.448</b>	<b>23.618</b>	<b>46.066</b>
<b>MADRID (COMUNIDAD DE)</b>				
	MADRID	162.398	153.610	316.008
<b>Total: MADRID (COMUNIDAD DE)</b>		<b>162.398</b>	<b>153.610</b>	<b>316.008</b>
<b>MURCIA (REGIÓN DE)</b>				
	MURCIA	68.366	85.477	153.843
<b>Total: MURCIA (REGIÓN DE)</b>		<b>68.366</b>	<b>85.477</b>	<b>153.843</b>
<b>NAVARRA (COMUNIDAD FORAL)</b>				
	NAVARRA	17.724	13.668	31.392
<b>Total: NAVARRA (COMUNIDAD FORAL)</b>		<b>17.724</b>	<b>13.668</b>	<b>31.392</b>
<b>PAÍS VASCO</b>				
	GIPUZKOA	24.394	19.521	43.915
	ALAVA/ARABA	9.852	8.250	18.102
	BIZKAIA	34.534	25.524	60.058
<b>Total: PAÍS VASCO</b>		<b>68.780</b>	<b>53.295</b>	<b>122.075</b>
<b>RIOJA (LA)</b>				
	LA RIOJA	7.598	7.467	15.065
<b>Total: RIOJA (LA)</b>		<b>7.598</b>	<b>7.467</b>	<b>15.065</b>
<b>Total Nacional</b>		<b>1.180.932</b>	<b>1.250.693</b>	<b>2.431.625</b>

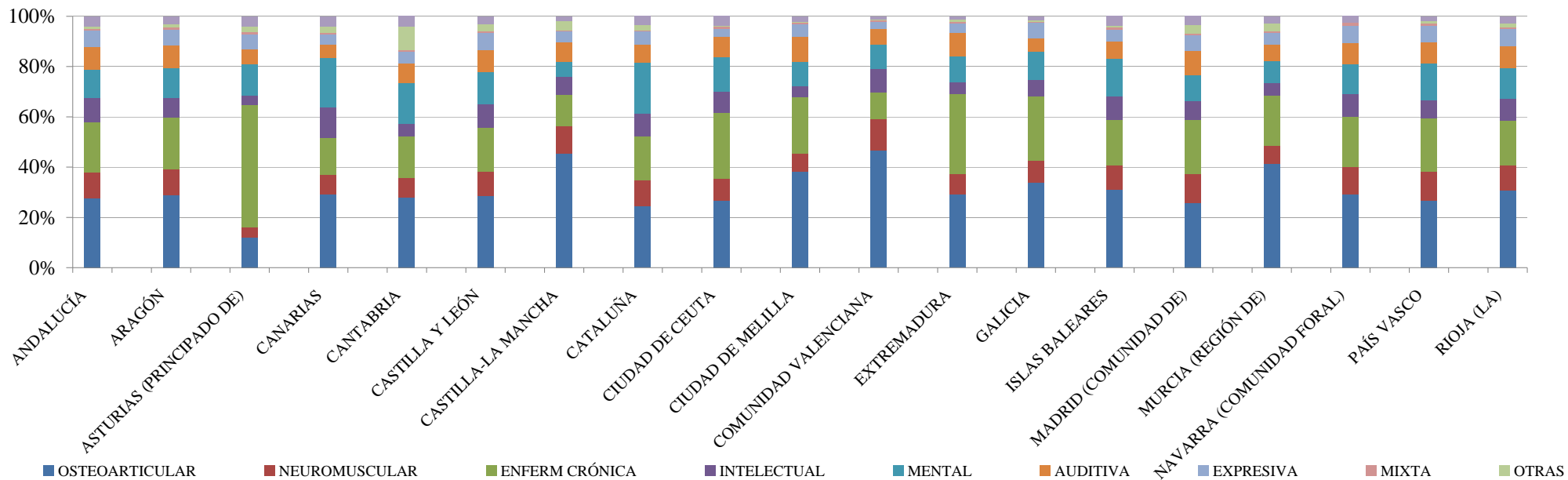


## PERSONAS VALORADAS. DISTRIBUCIÓN SEGÚN CC.AA. Y TIPO DE PRIMERA DEFICIENCIA (\*) QUE CONCORRE

AUTONOMÍA	OSTEOARTICULAR	NEUROMUSCULAR	ENFERMEDAD INTELLECTUAL CRÓNICA	MENTAL	VISUAL	AUDITIVA	EXPRESIVA	MIXTA	OTRAS	TOTAL	
ANDALUCÍA	141.576	50.970	103.152	48.534	57.053	46.998	33.274	2538	5.639	20.371	510.105
ARAGÓN	28.527	10.060	20.570	7.539	11.832	8.822	6.232	775	1.348	3.041	98.746
ASTURIAS (PRINCIPADO I	13.532	4.861	55.580	4.010	14.470	6.596	6.901	820	2.579	4.621	113.970
CANARIAS	29.117	7.627	14.950	12.214	19.360	5.478	4.146	368	2.740	3.866	99.866
CANTABRIA	12.566	3.368	7.417	2.262	7.258	3.527	1.969	296	4.187	1.827	44.677
CASTILLA Y LEÓN	61.210	20.660	37.994	19.884	27.461	19.185	14.276	1696	5.944	6.614	214.924
CASTILLA-LA MANCHA	58.790	14.202	16.158	9.381	7.596	10.331	5.356	474	4.902	2.389	129.579
CATALUÑA	98.827	40.860	69.722	37.216	80.456	28.704	21.458	1408	8.510	13.959	401.120
CIUDAD DE CEUTA	2.457	791	2.450	785	1.239	754	309	65	25	351	9.226
CIUDAD DE MELILLA	4.198	790	2.462	484	1.066	1.093	551	61	56	225	10.986
COMUNIDAD VALENCIANA/	97.465	25.956	22.156	19.616	19.849	12.558	6.536	795	1.176	2.361	208.468
EXTREMADURA	29.799	8.177	32.360	4.944	10.510	9.625	3.616	820	977	1.171	101.999
GALICIA	64.323	16.756	48.372	12.411	21.021	10.632	11.538	656	1.424	2.726	189.859
ISLAS BALEARES	17.194	5.223	10.031	5.287	8.119	3.861	2.664	382	326	2.101	55.188
MADRID (COMUNIDAD DE	99.527	43.396	82.901	28.229	40.091	37.060	24.113	2876	12.489	13.183	383.865
MURCIA (REGIÓN DE)	77.853	13.516	37.583	9.416	16.371	12.562	8.488	1620	5.853	5.186	188.448
NAVARRA (COMUNIDAD F	12.468	4.756	8.497	3.978	5.058	3.578	3.009	503	13	1.068	42.928
PAÍS VASCO	39.168	16.325	31.261	10.245	21.477	12.195	9.533	1210	1.652	2.620	145.686
RIOJA (LA)	6.095	1.954	3.596	1.736	2.377	1.769	1.327	157	311	529	19.851
<b>Total Nacional</b>	<b>894.692</b>	<b>290.248</b>	<b>607.212</b>	<b>238.171</b>	<b>372.664</b>	<b>235.328</b>	<b>165.296</b>	<b>17.520</b>	<b>60.151</b>	<b>88.209</b>	<b>2.969.491</b>

(\*) En la discapacidad de una misma persona pueden concurrir más de un deficiencia

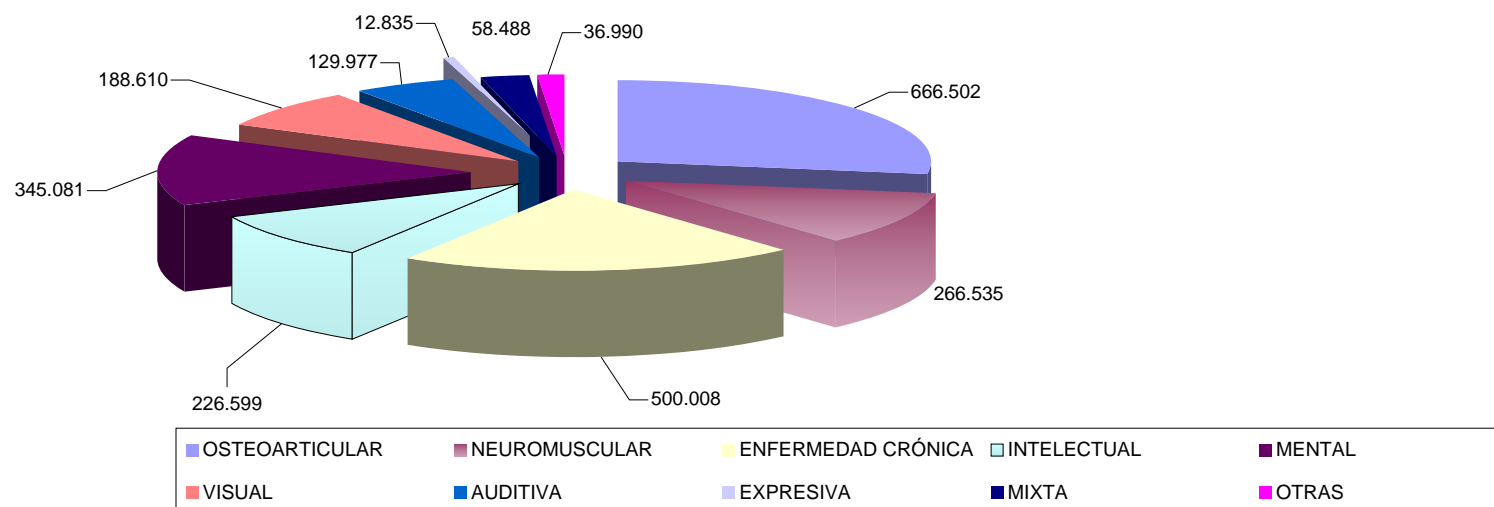
## PERSONAS VALORADAS SEGÚN CC.AA. Y TIPO DE PRIMERA DEFICIENCIA QUE CONCURRE



### PERSONAS CON GRADO DE DISCAPACIDAD RECONOCIDO IGUAL O MAYOR AL 33%. DISTRIBUCIÓN SEGÚN TIPOS PRIMERAS (\*) DEFICIENCIAS QUE CONCURREN

SEXO	OSTEOARTICULAR	NEUROMUSCULAR	ENFERMEDAD CRÓNICA	INTELECTUAL	MENTAL	VISUAL	AUDITIVA	EXPRESIVA	MIXTA	OTRAS	TOTAL
H	284.000	142.637	258.793	128.691	161.912	85.669	63.335	9.866	23.999	22.030	1.180.932
M	382.502	123.898	241.215	97.908	183.169	102.941	66.642	2.969	34.489	14.960	1.250.693
<b>TOTAL</b>	<b>666.502</b>	<b>266.535</b>	<b>500.008</b>	<b>226.599</b>	<b>345.081</b>	<b>188.610</b>	<b>129.977</b>	<b>12.835</b>	<b>58.488</b>	<b>36.990</b>	<b>2.431.625</b>

(\*) En la discapacidad de una misma persona pueden concurrir más de un deficiencia





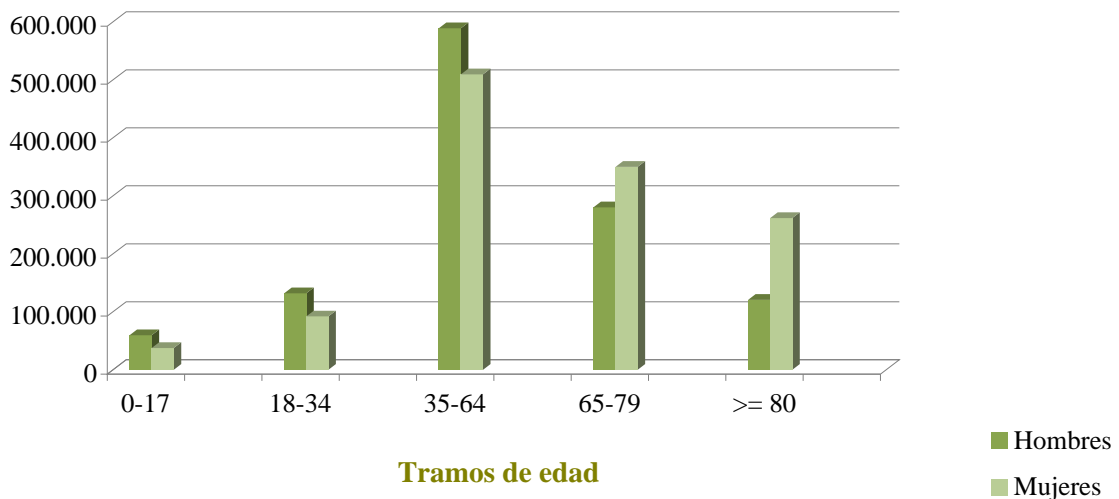
GOBIERNO DE ESPAÑA

MINISTERIO DE SANIDAD, POLÍTICA SOCIAL E IGUALDAD



## PERSONAS CON GRADO DE DISCAPACIDAD RECONOCIDO IGUAL O MAYOR AL 33%. DISTRIBUCIÓN SEGÚN TRAMOS DE EDAD A 31-12-2009

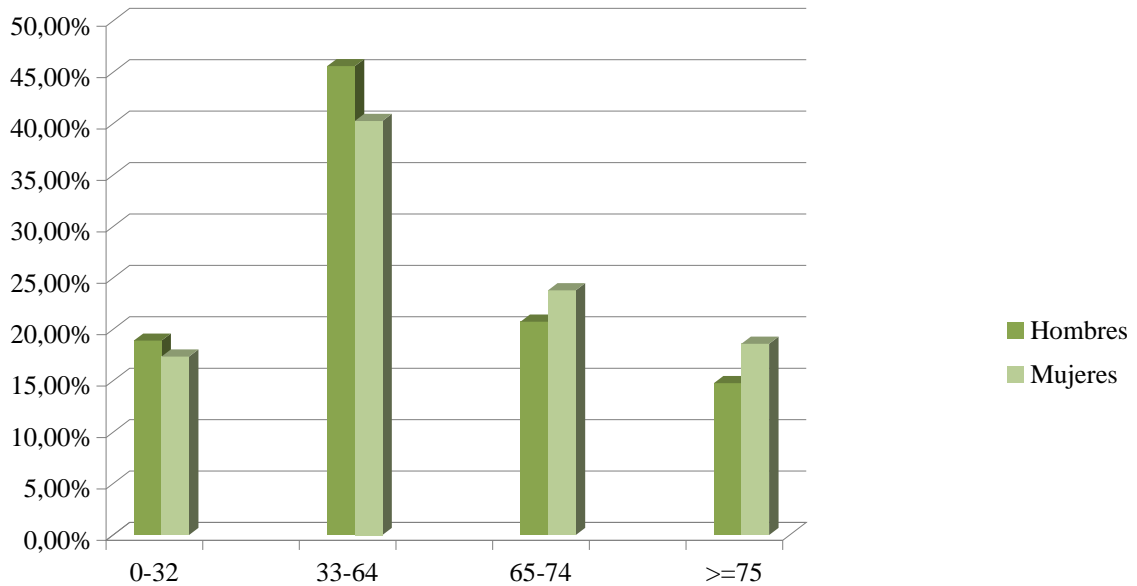
Tramo de edad	Hombres	Mujeres	Total
0-17	59.499	37.566	97.065
18-34	131.820	91.998	223.818
35-64	588.962	509.520	1.098.482
65-79	280.056	349.914	629.970
>= 80	120.595	261.695	382.290
<b>Total Nacional</b>	<b>1.180.932</b>	<b>1.250.693</b>	<b>2.431.625</b>





## PERSONAS VALORADAS, DISTRIBUCIÓN SEGÚN TRAMOS DE GRADO

GRADO	Hombres		Mujeres		Total	
	Porcentual	Absoluto	Porcentual	Absoluto	Porcentual	Absoluto
<b>0-32</b>	18,90%	275.226	17,36%	262.640	18,11%	537.866
<b>33-64</b>	45,59%	663.887	40,26%	609.254	42,87%	1.273.141
<b>65-74</b>	20,74%	302.036	23,79%	360.021	22,30%	662.057
<b>&gt;=75</b>	14,77%	215.009	18,60%	281.418	16,72%	496.427
<b>TOTAL</b>	<b>100,00%</b>	<b>1.456.158</b>	<b>100,00%</b>	<b>1.513.333</b>	<b>100,00%</b>	<b>2.969.491</b>



Tramos de Grados (datos porcentuales)

## PERSONAS CON GRADO DE DISCAPACIDAD RECONOCIDO IGUAL O MAYOR AL 33%. DISTRIBUCIÓN SEGÚN TRAMOS DE EDAD A 31-12-2009

TRAMOS DE EDAD	GRADOS 33 - 64%			GRADOS 65 - 74%			GRADOS >= 75%			TOTAL		
	Hombres	Mujeres	Total	Hombres	Mujeres	Total	Hombres	Mujeres	Total	Hombres	Mujeres	Total
<b>0-17</b>	41.999	25.088	67.087	8.828	5.844	14.672	8.672	6.634	15.306	59.499	37.566	97.065
<b>18-34</b>	64.659	45.493	110.152	39.437	26.443	65.880	27.724	20.062	47.786	131.820	91.998	223.818
<b>35-64</b>	340.662	284.309	624.971	161.776	152.611	314.387	86.524	72.600	159.124	588.962	509.520	1.098.482
<b>65-79</b>	168.083	177.052	345.135	65.643	108.898	174.541	46.330	63.964	110.294	280.056	349.914	629.970
<b>&gt;= 80</b>	48.484	77.312	125.796	26.352	66.225	92.577	45.759	118.158	163.917	120.595	261.695	382.290
<b>TOTAL</b>	<b>663.887</b>	<b>609.254</b>	<b>1.273.141</b>	<b>302.036</b>	<b>360.021</b>	<b>662.057</b>	<b>215.009</b>	<b>281.418</b>	<b>496.427</b>	<b>1.180.932</b>	<b>1.250.693</b>	<b>2.431.625</b>